

LEHRPLAN

Das HFW Studium dauert sechs Semester à 2 Module. In jedem Modul setzen sich die Studierenden während 6 Wochen mit drei Fachgebieten auseinander und schliessen diese mit einer Prüfung ab. Danach wird das Gelernte in einem Vernetzungsgefäss angewendet, trainiert und vertieft sowie im Austausch mit Führungskräften oder Unternehmern reflektiert und gefestigt.

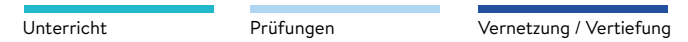
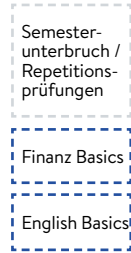
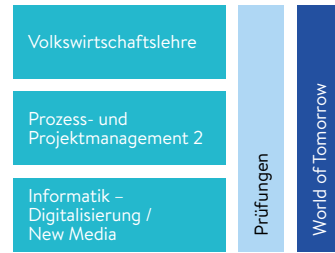
Im sechsten Semester erfolgt der Schlusspunkt mit einer Studienreise ins Ausland und dem Verfassen einer individuellen, praxisorientierten Diplomarbeit.

Semester 1

Modul 1a – Ready, Set, Go.

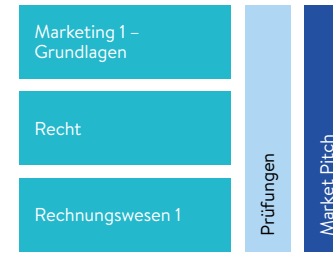


Modul 1b – WOT's Up?

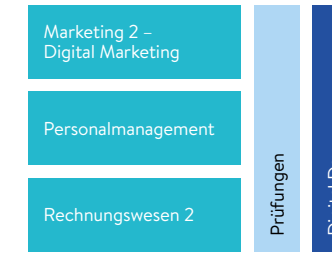


Semester 2

Modul 2a – Basic Instinct



Modul 2b – Edge of Tomorrow



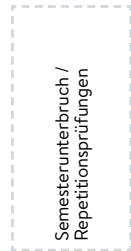
Abschluss 1. Jahr:
Dipl. Wirtschaftsfachmann/-frau BZLU
(Höheres Wirtschaftsdiplom HWD+)

Semester 3

Modul 3a – Do the Right Things

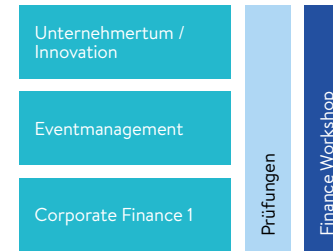


Modul 3b – Do the Things Right



Semester 4

Modul 4a – The Sky's the Limit



Modul 4b – It's Showtime



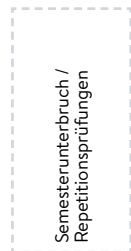
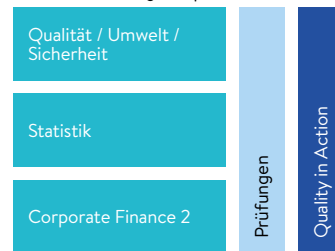
Abschluss 2. Jahr:
Unternehmer-Zertifikat (BZLU)

Semester 5

Modul 5a – No Excuses

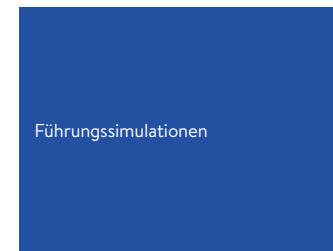


Modul 5b – Dig Deep



Semester 6

Modul 6a – Unlock the Matrix



Modul 6b – The Final Countdown



Abschluss 3. Jahr:
Dipl. Betriebswirtschaftler/in HF
(Höhere Fachschule Wirtschaft HFW+)

September / Oktober

November / Dezember

März / April

Mai / Juni